

WMAP EVO



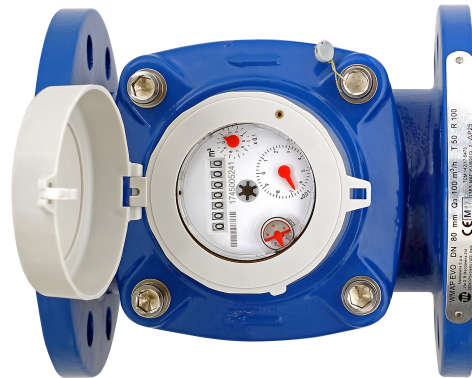
AXIAL WOLTMANN MÅLER

WMAP Evo representerer en utmerket løsning for måling av store volum i forsyningssektoren, industri og kommersiell sektor. Den gir god metrologisk ytelse og bredt måleområde, samtidig som den sikrer perfekt lesbarhet over tid takket være IP68 kobber/glass-registeret. Robust, langvarig og egnet for de mest utfordrende miljøer, den er kompatibel med alle typer vann. Den kan utstyres med de nyeste teknologiene for fjerndataoverføring.

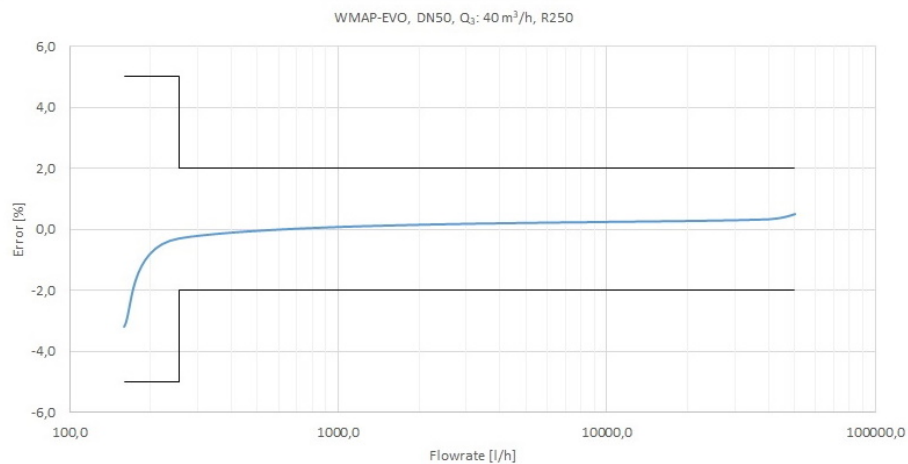
WMAP EVO

FUNKSJONER

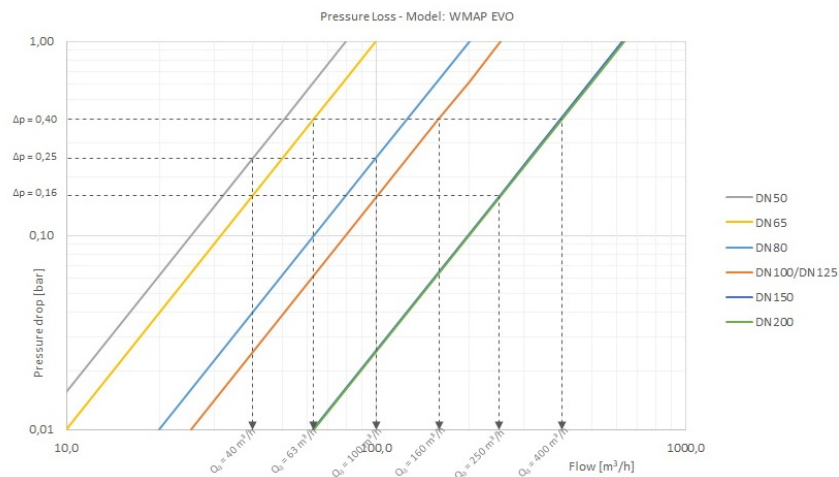
- Utskiftbar mekanisme aksial Woltmann-måler for kaldt vann
- Ideell for store volumer for verktøy og industriell bruk
- MID-sertifisert: R max 250
- DN: 50 til 200
- Forhåndsstyrt for reed-bryter (DN50-100mm 1P=100L / DN125-200mm 1P=1000L) eller statisk puls giver (DN50-100mm 1P=10L / DN125-200mm 1P=100L)
- Helse-sertifiseringer tilgjengelig for en rekke land
- Høy beskyttelse mot eksterne magnetiske felt
- Mineralglasslinse
- Forseglet register (IP68 kobber/glass) for å hindre kondens
- Registeret kan roteres 360°
- Kan leveres utstyrt med kablet eller radiokommunikasjonsmodul



TYPISK FEILKURVE



TRYKKTAP



HYDRAULISK YTELSE

Størrelse	mm	50	65	80	100	125	150	200
	in	2	2 ½	3	4	5	6	8

Modulo B nr. TCM 142/17-5473

Modulo D nr. 0119-SJ-A010-08

$Q_3/Q_1 = R$
Referert til installasjons posisjon

$H \uparrow \leq 250$
 $H \rightarrow; V \uparrow; V \downarrow \leq 160$

$H \uparrow; V \uparrow \leq 250$
 $H \rightarrow; V \downarrow \leq 125$

MID standard ytelse *

Q_3	m ³ /h	40	63	100	160	250	400
Q_4	m ³ /h	50	78,75	125	200	312,50	500
R		100					
Q_1	l/h	400	630	1000	1600	2500	4000
Q_2	l/h	640	1008	1600	2560	4000	6400

* Andre verdier av R tilgjengelig på forespørsel.

TEKNISKE DATA

Maksimal tillatt feil mellom Q_1 og Q_2 (ekskludert) +/- 5%

Maksimal tillatt feil mellom Q_2 (inkludert) og Q_4

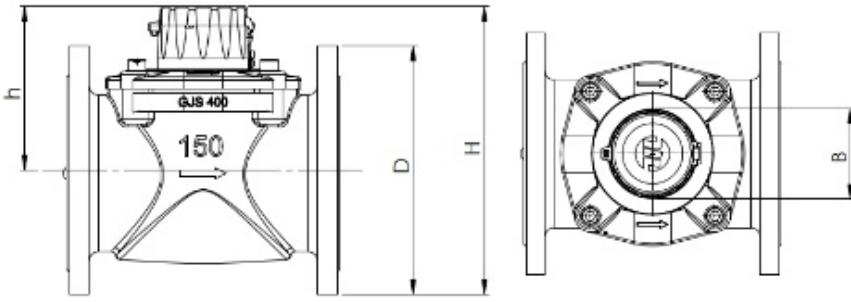
+/- 2% with water temperature $\leq 30^\circ\text{C}$
+/- 3% with water temperature $> 30^\circ\text{C}$

Temperaturklasse T50

Følsomhetsklasser for strømningsprofiler U0 - D0

Startende strømningshastighet	l/h	125	190	320	450	700	1200	1800
Trykktap klasse		ΔP_{25}	ΔP_{40}	ΔP_{25}	ΔP_{40}	ΔP_{16}	ΔP_{40}	
Nominelt trykk	bar	10/16						
Maksimal lesing	m ³	10.000.000				100.000.000		
Minimum lesing	m ³	0				0,002		
Veiledende vekt	kg	10	11,2	15,2	17,2	22,4	29	42,6

DIMENSJONER



Størrelse	mm	50	65	80	100	125	150	200
	in	2	2 ½	3	4	5	6	8
L	mm	200/270	200	200/225/300	250/360	250	300	350
H	mm	209	218	249	258	271	316	345
h	mm	132		154		183		
B	mm	165	185	200	220	250	280	340

KOMMUNIKASJONSMODULER



ARROW^{EVO} 868



ARROW SIGFOX



ARROW^{WAN} 169
SPLIT



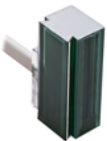
ARROW^{WAN} 868
SPLIT



ARROW^{WAN} NB-IoT
SPLIT



FLOWPULSE



REED SWITCH WOLTMANN